



최상의 솔루션 제공으로 고객의 성공과 함께하는
(주) 유성이앤지가 되겠습니다



본사: 경남 창원시마산회원구내서읍중리공단로65, 지원동 107호 (경남테크노파크)
TEL. 070-7302-0024 FAX. 0303-3440-0022
지사: 충남 천안시 서북구 직산읍 직산로 136, 정보영상관 317호 (충남테크노파크)
TEL. 070-7519-0024
www.yoosungeng.co.kr



IMP-C1

불박 전용 조각기



불박 전용 조각기 IMP-C1

IMPRESSION-C1

불박 금형 조각기인 임프레션-C1은 황동 소재를 절삭유 등의 도포없이 직접 조각하는 조각기로서, 가죽 불박 금형, 금박/은박 금형, 통스절단가공 칼날 등을 간단한 조각으로 누구나, 빠르고, 쉽게 조각할 수 있는 조각기입니다. 또한, 13,000RPM의 스피들을 2개 내장하여, 황삭/정삭 자동 전환 조각 기능으로 불박금형을 최단시간에 고속으로 조각할 수 있으며, 황삭/정삭 공구의 구분 사용으로 더 정밀하고 세밀하게 조각이 가능합니다.



제품기능

- 14,500RPM의 스피들을 2개 내장하여, 공구 자동 전환 조각 기능으로 불박금형 고속 조각 가능
- 황삭/정삭 공구의 구분 사용으로 공구 수명의 획기적 개선
- 간편한 조각 소재 고정 및 조각에 최적화된 바이스 구조
- 75mm x 45mm의 작업 영역으로 대부분의 불박 금형 조각
- 공구 교체가 쉬운 셋트스크류 방식의 스피들을 채용하여 공구 교체가 간편
- 공구 길이 자동 측정 센서를 내장하여, 조각 공구의 길이를 자동으로 감지하여 조각
- 소재 높이 자동 측정
- 규격화된 다양한 소재를 제공하여 불필요하게 소요되는 조각 시간을 최소화 시켜 빠른 불박 금형 조각 가능

제품 상세 스펙

크기	270mm(W) x 360mm(H) x 352mm(D)	소비전력	30W
작업영역	X:45mm Y:75mm Z:30mm	전원	AC 100~240V 50/60Hz
해상도	(XY) 0.005mm / (Z) 0.00125mm	스피들 모터	27W, DC
공구 직경	황삭:4mm, 정삭:3mm	회전 속도	14,500RPM(황삭용) / 14,500RPM(정삭용)
무게	23.7Kg	디스플레이	2.4인치 그래픽 LCD

Applications



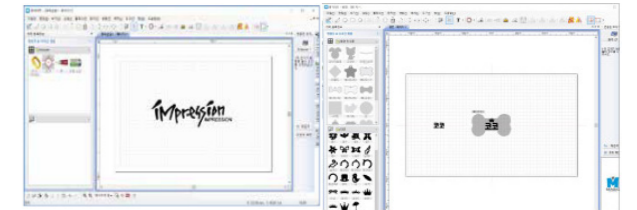
가죽 공방, 가죽 공예 학원, 가죽 제품을 판매하는 온/오프라인 상점, 시계 판매점, 애견 용품 제조 업체 또는 애견용품점, 금박하는 인쇄소/압인 금형을 판매하는 온/오프라인 샵, 황동 프레스링 금형을 산업용으로 사용하는 공장 등

불박 전용 조각기 IMP-C1

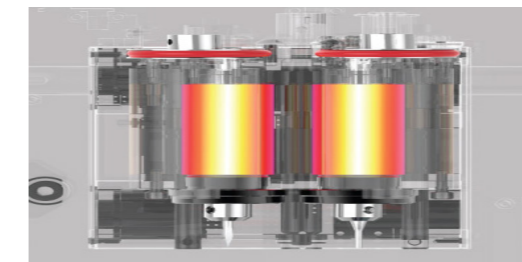
IMPRESSION-C1

전용소프트웨어 제공

- 직관적인 인터페이스로 배우기 쉽고, 다양한 형식의 마킹을 누구나 간단히 할 수 있도록 자동화 소프트웨어 제공
- 텍스트, 이미지, 로고, 바코드 등을 간단히 입력 및 생성
- dxf, svg 파일 로딩 기능 제공

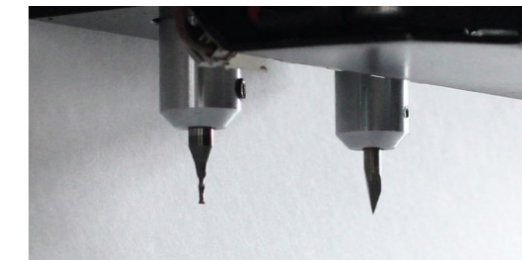


제품특장점



13,000RPM의 스피들을 2개 내장하여 공구 자동 전환 조각 기능으로 불박 금형 고속 조각이 가능

- 13,000RPM의 스피들을 2개 내장
- 고속 회전하는 스피들을 통해 보다 빠른 황동 소재 조각 실현
- 각 스피들에 공구를 각각 장착하고 자동 공구 전환 기능에 의한 조각
- 최적화된 공구들 자동 선택하여 조각 시간의 획기적 단축 실현



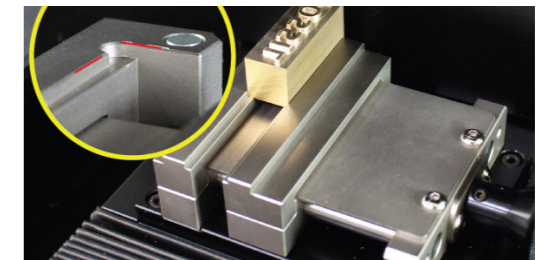
황삭/정삭 공구의 구분 사용으로 공구 수명 개선

- 2개의 빌트인 스피들에 용도별로 최적화된 공구를 구분 사용함으로써 공구 수명이 대폭 개선



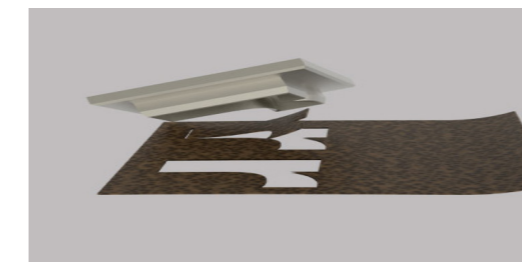
한글, 한자, 알파벳, 숫자 뿐만 아니라 로고, 패턴 등 다양한 디자인 조각

- 기기의 해상도 및 사용 공구의 특성 범위 내에서 디자인된 모든 형상 조각 가능
- 기존 활자 조합 방식으로는 불가능하거나 어려웠던 한글, 한자 등 활용 가능
- 축이메세지, 명언, 좌우명 등의 메세지도 조각 하여 불박 가능



소재 고정 및 조각에 최적화된 바이스 구조

- 금형 조각 소재 고정에 최적화된 바이스 구조로 사용이 편리
- 소재를 바이스 기준점에 간단히 맞출 수 있는 구조(올리고, 밀어, 조여서 사용)



가죽 재단을 위한 통스(도무승) 가공 칼날 기능 제공

- 도안된 칼날의 모양을 원하는 두께 및 길이로 조각하는 통스 가공용 칼날 제작
- 소형 소량 생산을 위한 칼날 또는 샘플 제작을 위한 칼날 제작에 즉시 활용 가능



규격화된 다양한 소재를 사용하여 불필요하게 소요되는 조각 시간을 최소화시켜 빠른 불박 금형 조각이 가능

- 다양한 크기의 규격 소재를 제공
- 제작하고자 하는 불박 금형의 크기에 가장 적합한 소재를 선택하여 조각 시간을 단축하고, 소재 비용을 절감하며 공구 수명을 늘리는 효과
- 저렴하게 공급되는 규격 소재를 통해 금형 제작 비용이 최소화되어 일회용 불박 금형 제작에도 쉽게 활용 가능